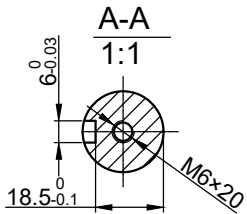


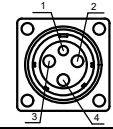
130ST-M20015LB 性能参数

| 性能参数 | 数值 | 单位 | 精度 |
|--------|--|-------------------|------|
| 额定输出功率 | 3 | KW | |
| 额定电流 | 13 | A | ±5% |
| 额定转速 | 1500 | Rpm | |
| 最高转速 | 1800 | Rpm | |
| 额定转矩 | 20 | N.m | |
| 最高转矩 | 46 | N.m | |
| 转子惯量 | 4.53×10^{-3} | Kg.m ² | |
| 转矩常数 | 1.54 | N.m/A | |
| 反电势 | 112 | V/1000r/min | ±5% |
| 线电阻 | 0.65 | Ω | ±10% |
| 线电感 | 2.6 | mH | ±20% |
| 电气时间常数 | 4 | mS | |
| 额定电压 | 220 | V | |
| 极对数 | 4 | | |
| 绝缘等级 | Class F | | |
| 防护等级 | IP65 | | |
| 使用环境 | 环境温度: -20℃~+50℃ 环境湿度: 相对湿度<90% (不结霜条件) | | |



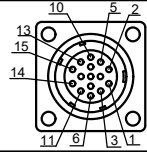
电机绕组连接器接线顺序

| 位号 | 1 | 2 | 3 | 4 |
|----|----|---|---|---|
| 定义 | PE | U | V | W |



电机编码器连接器接线顺序

| 位号 | 1 | 2 | 3 | 4 | 5 | 6 | 7 | 8 | 9 | 10 | 11 | 12 | 13 | 14 | 15 |
|----|----|----|----|----|----|----|----|----|----|----|----|----|----|----|----|
| 定义 | PE | 5V | 0V | A+ | B+ | Z+ | A- | B- | Z- | U+ | V+ | W+ | U- | V- | W- |



| | | | | | | | | | |
|----|----|-----|-------|----|-----|---------|--|----|----|
| 标记 | 处数 | 分区 | 更改文件号 | 签名 | 年月日 | 阶段标记 | | 重量 | 比例 |
| 设计 | 签名 | 年月日 | 标准化 | 签名 | 年月日 | | | | |
| 审核 | | | | | | | | | |
| 工艺 | | | 批准 | | | 共 张 第 张 | | | |

外形图

130LZ-M20015LB