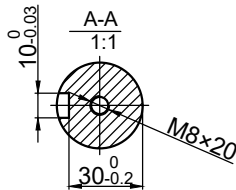


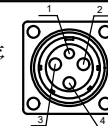
180ST-M48015LB 性能参数

性能参数	数值	单位	精度
额定输出功率	7.5	KW	
额定电流	32	A	±5%
额定转速	1500	Rpm	
最高转速	1800	Rpm	
额定转矩	48	N.m	
最高转矩	96	N.m	
转子惯量	$16.72 \times 10^{-3}$	Kg.m <sup>2</sup>	
转矩常数	1.5	N.m/A	
反电势	93	V/1000r/min	±5%
线电阻	0.11	Ω	±10%
线电感	0.69	mH	±20%
电气时间常数	6.27	mS	
额定电压	220	V	
极对数	4		
绝缘等级	Class F		
防护等级	IP65		
使用环境	环境温度: -20℃~+50℃ 环境湿度: 相对湿度<90% (不结霜条件)		



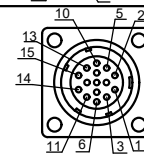
电机绕组连接器接线顺序

位号	1	2	3	4
定义	PE	U	V	W



电机编码器连接器接线顺序

位号	1	2	3	4	5	6	7	8	9	10	11	12	13	14	15
定义	PE	5V	0V	A+	B+	Z+	A-	B-	Z-	U+	V+	W+	U-	V-	W-



标记	处数	分区	更改文件号	签名	年月日	阶段标记	重量	比例
设计	签名	年月日	标准化	签名	年月日			
审核								
工艺			批准			共张	第张	

外形图

180LZ-M48015LB